

発券期限

基本コンセプト

ジェットエアウェイズの発券期限は SSR 通知と運賃規則による発券期限の 2 本建てになっており、特に当社より案内がない場合は、いずれか厳しい方が適用になります。

1. 運賃規則による発券期限 < SSR 通知による発券期限

SSR の期限まで予約はキャンセルされませんが、運賃は自動で計算しなくなります。

2. 運賃規則による発券期限 > SSR 通知による発券期限

運賃規則による発券期限が来る前に予約はすべて自動でキャンセルされます。同じ PNR で予約・キャンセルを繰り返し最終的に発券しなかった場合は ADM の対象になります。詳しくは「GDS 使用に関する ADM ポリシー」をご一読ください。

3. 運賃規則による発券期限（インド国内線）

インド国内線の発券期限はインド国内向けと海外向けの 2 本建てです。GDS の運賃規則の発券期限（Cat5）はインド国内向けの「即時」が最初に記載されています。SSR を優先させるため、海外向けは特に記載されていません。

<p>05.ADVANCE RESERVATIONS/TICKETING THE PROVISIONS BELOW APPLY ONLY AS FOLLOWS - WHEN TICKETS ARE SOLD IN INDIA. RESERVATIONS ARE REQUIRED FOR EACH SECTOR ON EACH TRIP RESERVATIONS AND TICKETING MUST BE COMPLETED AT THE SAME TIME. WAITLIST NOT PERMITTED. NOTE - TEXT BELOW NOT VALIDATED FOR AUTOPRICING. OPEN DATED AND REQUEST TICKETS ARE NOT ALLOWED. THE TRAVEL VIA INTERMEDIATE POINT MUST BE CONFIRMED AT THE TIME OF TICKETING. STOPOVER AT INTERMEDIATE POINT NOT PERMITTED. ----- DIFFERENCE MAY EXIST BETWEEN FARE RULE LAST TICKETING DATE AND SYSTEM GENERATED TICKETING DEADLINE DUE TO AUTOMATED TICKETING CONTROL MORE RESTRICTIVE TICKETING DEADLINE WILL APPLY. THE PROVISIONS BELOW APPLY ONLY AS FOLLOWS - TICKETS MAY NOT BE SOLD IN INDIA. WHEN TICKETS ARE SOLD IN AREA 1/AREA 2/AREA 3. RESERVATIONS ARE REQUIRED FOR EACH SECTOR ON EACH TRIP. WAITLIST NOT PERMITTED.</p>	<p>インド発券の場合は即時</p>
	<p>インド以外で発券の場合の発券期限は特に明記されていません</p>

4. SSR による発券期限

一つの PNR に他社または 9W 国際線を含まず、9W のインド国内線のみを単独で作成した場合に SSR で通知される期日が「正式なインド国内線発券期限」です。下位クラスはおおむね 3 日以内になります。一つの PNR に他社または 9W 国際線を含んでいると、システムは「第一区間から通しで発券する」と認識してそれぞれの状況に応じた発券期限を通知してきます。「9W 発券期限フローチャート」を参照してください。

例：7月27日に9W区間のみを予約すると3日後の発券期限が通知される

```
1 9W 332B 29SEP T DELBOM HK1 0705 0915 /E
1.SSR OTHS / ADTK TO 9W BY 30JUL15 2359JP 30JUL15 2029IN ELS
```

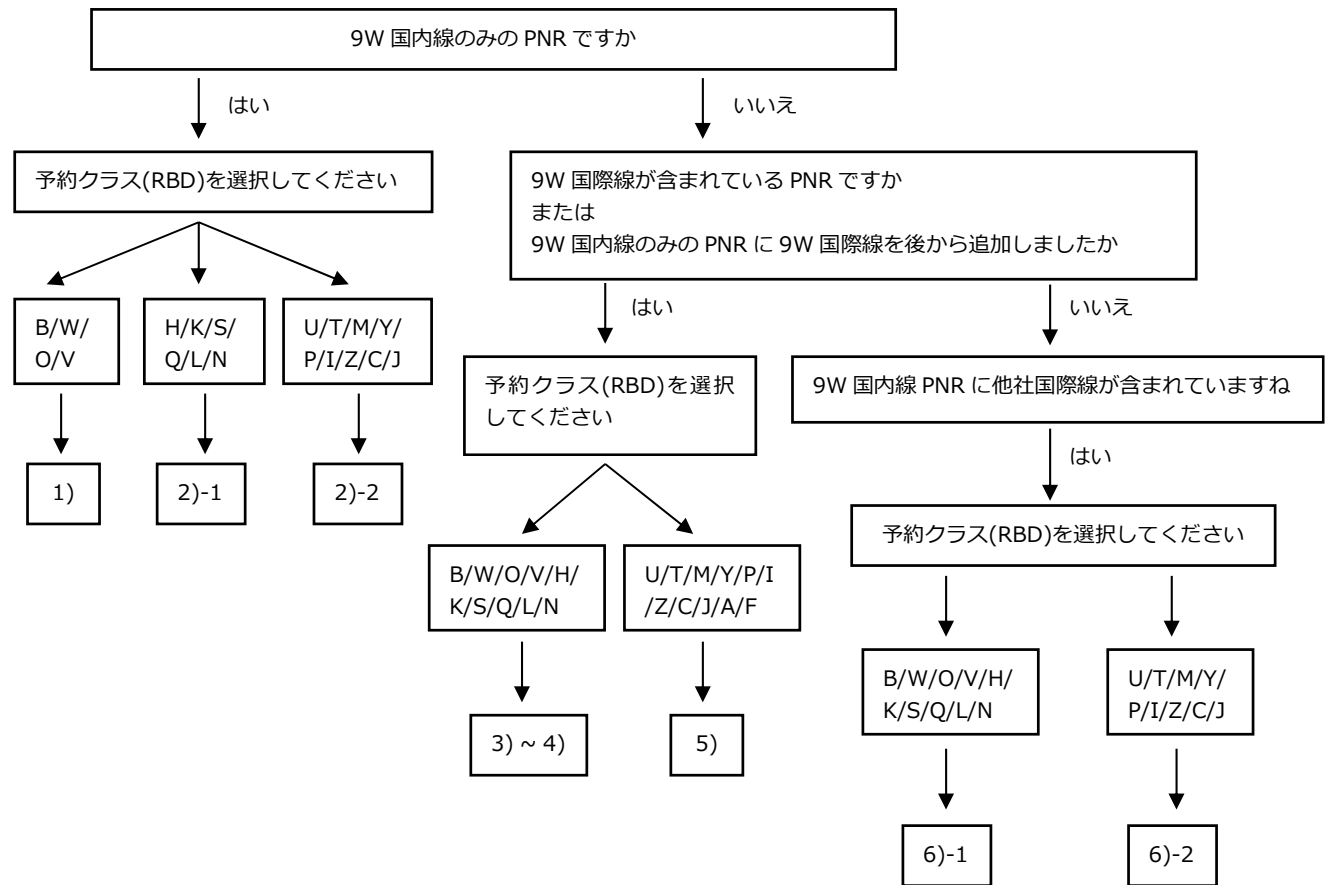
SSR は 9W 区間かつ第一区間の日付を基準に通知されます。また、予約記録に変更を加える度に新規の SSR が通知されますが、同じ期限内の場合は、原則、SSR 通知されません。

例：6月6日に8月3日発（出発 58 日前）を予約。SSR は 9W 区間の 8月7日（出発 60 日前）を基準に、第一区間である 8月3日の 28 日前の 7月6日で通知される

```
1 CX 501S 03AUG S NRTHKG HK1 1050 1445 /RL /E
2 9W 75K 07AUG Q HKGBOM HK1 1945 2335 /E
1.H-RIM/ADTK TO 9W BY 06JUL14 2359JP 06JUL14 2029IN
```

9W 発券期限フローチャート (SSR 通知)

一つの PNR に他社または 9W 国際線を含まず、9W のインド国内線のみを単独で作成した場合に SSR で通知される期日が「正式なインド国内線発券期限」です。一つの PNR に他社または 9W 国際線を含んでいると、発券期限システムは「第一区間から通して発券する」と認識してそれぞれの状況に応じた発券期限を通知してきます。



1)インド国内線 : B/W/O/V

インド国内 予約クラス	出発の〇〇日前	発券期限
V	出発の7日前まで	予約後3日以内/出発の7日前まで(いずれか早い方)
	出発の6日前~出発まで	即時(予約作成後1時間半~2時間以内)
O	出発の14日前まで	予約後3日以内/出発の14日前まで(いずれか早い方)
	出発の13日前~出発まで	即時(予約作成後1時間半~2時間以内)
W	出発の30日前まで	予約後3日以内/出発の30日前まで(いずれか早い方)
	出発の29日前~出発まで	即時(予約作成後1時間半~2時間以内)
B	出発の60日前まで	予約後3日以内/出発の60日前まで(いずれか早い方)
	出発の59日前~出発まで	即時(予約作成後1時間半~2時間以内)

※ W2AC60RのようにFare Basisに数字が入っている場合は60日前まで販売可能な前割運賃、W2IPOのように数字が入っていない場合は、出発まで販売可能な運賃です。

※ B/W/O/V クラスは原則、それぞれ前割 60/30/14/7 として利用されていますが、場合によっては、前割 90/60/30/14 として利用されることもあります。その場合、Hクラスが前割7として利用されます。

※ 前割やプロモーション運賃の場合、発券期限の欄に「販売期限」が表示されている場合があります。

1 9W 307H 25JUN 4 BOMDEL HK1 1140 1345 /DC9W /E	
2 9W 358H 27JUN 6 DELBOM HK1 102	TKT/TLは販売期限(7日前)を表しています。発券期限ではありません。発券期限は3日以内でSSR通知されます。
ADT-01 H2AP07R	
TKT/TL18JUN15/2359	

※上記例はHクラスが前割7として利用されたケース

※ 発券期限例

例：予約記録作成日：7月27日/予約クラス：B

出発日	SSRによる発券期限	出発の〇〇日前	その他
9月23日	即時(約2時間以内)	出発の58日前	
9月24日	即時(約2時間以内)	出発の59日前	
9月25日	7月27日 23:59JP	出発の60日前	
9月26日	7月28日 23:59JP	出発の61日前	出発の60日前の日付の方が3日後より早いため
9月27日	7月29日 23:59JP	出発の62日前	出発の60日前の日付の方が3日後より早いため
9月28日	7月30日 23:59JP	出発の63日前	
9月29日	7月30日 23:59JP	出発の64日前	

※ SSRは必ず流れてきますが、数時間かかります。そのため、午後に記録を作成した場合は翌日になる場合があります。即時発券の場合はご注意ください。

2)インド国内線 : H/K/S/Q/L/N/U/T/M/Y/P/I/Z/J/C

インド国内 予約クラス	予約作成日	発券期限
2)-1 H/K/S/Q/L/N	出発の7日前まで	予約後3日以内/出発の6日前 (いずれか早い方)
	出発の6日前~4日前まで	予約後24時間以内
	出発の3日前~出発まで	予約後4時間以内
2)-2 U/T/M/Y P/I/Z/J/C	出発の30日前まで	予約後15日以内/出発の20日前 (いずれか早い方)
	出発の29日前~4日前まで	予約後4日以内/出発の48時間前 (いずれか早い方)
	出発の3日前~24時間前まで	予約後12時間以内/出発の20時間前 (いずれか早い方)
	出発の24時間前~出発まで	即時 (予約後4時間以内)

※ Pクラスは前割として使用される場合があります。

1 9W 339P 10JUN 3 ~~ROMDEL HKI~~ 022
ADT-01 P2AP3
TKT/TL07JUN15/2359

TKT/TLは販売期限(出発の3日前まで)を表しています。発券期限ではありません。発券期限は上記表通りにSSR通知されます。

3)日本発国際線発券期限 (予約例: HND/BKK/DEL/BKK/HND)

4)9W 国際線のみまたは9Wの国際線+9Wの国内線 : B/W/O/V/H/K/S/Q/L/N

※予約例: HKG (S) DEL(S) HKG や HKG (N) DEL (T) AMD など

予約作成日	発券期限
出発の330日~60日前まで	出発の28日前まで
出発の59日~21日前まで	出発の14日前まで
出発の20日~15日前まで	出発の7日前まで
出発の14日~7日前まで	予約後72時間以内
出発の6日前~49時間前まで	予約後24時間以内
出発の48時間前~25時間前まで	予約後6時間以内
出発の24時間前~6時間前まで	出発の6時間前まで
出発5時間前~出発まで	即時

※ 9W 国際線と9W 国内線を「通しの発券」ではなく「別々に発券」する場合、国内線はインド国内線発券期限規則に基づいて自動運賃計算発券してください。

5)国際線発券期限 : U/T/M/Y/P/I/Z/J/C/A/F

予約作成日	発券期限
出発の330日~15日前まで	出発の7日前まで
出発の14日~7日前まで	出発の3日前まで
出発の6日前~49時間前まで	出発の24時間前まで
出発の48時間前~25時間前まで	予約後6時間以内
出発の24時間前~6時間前まで	出発の6時間前まで
出発5時間前~出発まで	即時

※ 9W 国際線と9W 国内線を「通しの発券」ではなく「別々に発券」する場合、国内線はインド国内線発券期限規則に基づいて自動運賃計算発券してください。

6)他社国際線+9W 国内線発券期限規則 (SSR 通知) 予約例 : NRT (JL) DEL (9W)**6)-1 他社国際線+9W 国内線予約クラス : B/W/O/V/H/K/S/Q/L/N**

予約作成日	発券期限
出発の330日～60日前まで	予約後21日以内
出発の59日～30日前まで	予約後14日以内
出発の29日～15日前まで	予約後7日以内
出発の14日～7日前まで	予約後3日以内
出発の6日前～3日前まで	予約後24時間以内/出発の24時間前まで (いずれか早い方)
出発の2日前～出発まで	即時

他社国際線と9W 国内線を「通しの発券」ではなく「別々に発券」する場合、国内線はインド国内線発券期限規則に基づいて自動運賃計算発券してください。

6)-2 他社国際線+9W 国内線予約クラス : U/T/M/Y/P/I/Z/J/C

予約作成日	発券期限
出発の30日前まで	予約後15日以内/出発の20日前 (いずれか早い方)
出発の29日前～4日前まで	予約後4日以内/出発の48時間前 (いずれか早い方)
出発の3日前～24時間前まで	予約後12時間以内/出発の20時間前 (いずれか早い方)
出発の24時間前～出発まで	即時

他社国際線と9W 国内線を「通しの発券」ではなく「別々に発券」する場合、国内線はインド国内線発券期限規則に基づいて自動運賃計算発券してください。

発券期限と販売期限の違い

ジェットエアウエイズの発券期限は販売地により異なり、Cat5 の Advance Reservations/Ticketing で管理をしています。(1)のように「Confirmed Reservations are required for all sectors」とのみ明記されている場合は、SSR による発券期限が優先されるという意味になります。(2)のように「〇〇日前までに予約をしたら〇日以内に発券」などのように期限が明記されている場合は、SSR で流れてくる発券期限と比較していずれか厳しい方が優先されます。現在、ジェットエアウエイズでは(1)の方法が主流になりつつあります。

(1)発券期限が明記されていない例

```
05.ADVANCE RESERVATIONS/TICKETING
CONFIRMED RESERVATIONS ARE REQUIRED FOR ALL SECTORS.
```

(2)発券期限が明記されている例

```
05.ADVANCE RESERVATIONS/TICKETING
CONFIRMED RESERVATIONS ARE REQUIRED FOR ALL SECTORS.
WHEN RESERVATIONS ARE MADE AT LEAST 30 DAYS BEFORE
DEPARTURE, TICKETING MUST BE COMPLETED WITHIN 15 DAYS
AFTER RESERVATIONS ARE MADE OR AT LEAST 20 DAYS BEFORE
DEPARTURE WHICHEVER IS EARLIER.
OR - CONFIRMED RESERVATIONS ARE REQUIRED FOR ALL
SECTORS.
WHEN RESERVATIONS ARE MADE AT LEAST 4 DAYS BEFORE
DEPARTURE, TICKETING MUST BE COMPLETED WITHIN 4
DAYS AFTER RESERVATIONS ARE MADE OR AT LEAST 48
HOURS BEFORE DEPARTURE WHICHEVER IS EARLIER.
CONFIRMED RESERVATIONS ARE REQUIRED FOR ALL
```

```
OR - CONFIRMED RESERVATIONS FOR ALL SECTORS
TICKETING MUST BE COMPLETED AT THE SAME TIME.
```

しかしながら、Cat5 に明記しない代わりに、運賃表示の際に「販売期限」を設定する場合があります。「販売期限」を過ぎるとその運賃は SSR での発券期限に関わらず使えません。特にプロモーション運賃に多く適用されますが、「販売期限」を過ぎても翌日以降、同料金で「延長」や少し期間を置いて再設定される場合があります。

1 9W 259W 10OCT J KTMDEL HK1 1645 1815 /E	Cat5 に発券期限が明記されていないので本来はSSRの発券期限が優先。しかし、この運賃は販売期限が設定されているので、販売期限が最優先されます。
1.H-RIM/ADTK TO 9W BY 26SEP15 2359JP 26SEP15 2029IN	
2.ELSE WILL BE XXLD	
10OCT DEPARTURE DATE----LAST DAY TO PURCHASE 15SEP/2359	
BASE FARE EQUIV AMT TAXES/FEES/CHARGES TOTAL	
1- NPR2200 JPY2600 9450XT JPY12050ADT	

9月15日の運賃リスト

9W KTMDEL.EH	15SEP15	MPM 607	販売期限を表しています。
V FARE BASIS BK FARE TRAVEL-TICKET AP MINM			
1 B2SP1MNP B R 1800 T15SE - -/ 1M EH01			
2 W2SPRTNP W R 2300 T15SE - -/ 1M EH02			
3 B2SPOWNP B O 1200 T15SE - -/ - EH01			
4 W2STNP W R 3100 T15SE - -/12M EH02			
5 O2STNP O R 4900 T15SE - -/12M EH02			
6 W2SPOWNP W O 2600 T15SE - -/ - EH02			

翌16日の運賃リスト

9W KTMDEL.EH	16SEP15	MPM 607	翌日、販売期限が延長されました。
V FARE BASIS BK FARE TRAVEL-TICKET AP MINM			
1C B2SP1MNP B R 1800 T030C - -/ 1M EH01			
2C B2SPOWNP B O 1200 T030C - -/ - EH01			
3C W2SPRTNP W R 2400 T030C - -/ 1M EH02			
4C W2STNP W R 3100 T030C - -/12M EH02			
5C O2STNP O R 4900 T030C - -/12M EH02			
6C W2SPOWNP W O 2600 T030C - -/ - EH02			